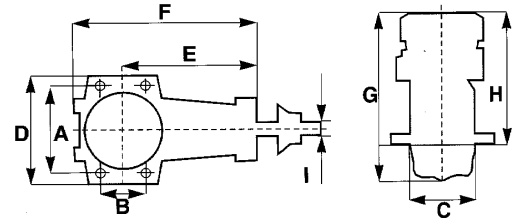


# OS.

## TABELLA COMPARATIVA CARATTERISTICHE E DIMENSIONI DEI MOTORI OS-Engines



motore tipo	silenz. compresso	cilindr. cc	potenza HP	giri al 1'	peso g	----- dimensioni in millimetri -----										eliche consigliate	codice
						A	B	C	D	E	F	G	H	I			
OS 10 LA	si	1,76	0,27	18.000	119	31,4	11	23	38	38,7	54	58,2	45,2	M5	7x3,5 - 7x5	333.135	
OS 15 LA	si	2,49	0,41	18.000	142	33	14,4	24,8	40	39,5	56,5	63,2	50,2	U 7/32	7x6 - 8x4	333.029	
OS 25 LA	si	4,07	0,6	16.000	190	36	14	28	45	46,5	66,5	74,5	60	1/4"x28	9x4 - 9,5x5	333.031	
OS 40 LA	si	6,49	1,00	16.000	269	40,5	17,5	32	48	51,2	74,2	82,2	66	1/4"x28	9x7 - 10,5x6	333.033	
OS 46 LA	si	7,64	1,20	16.000	272	40,5	17,5	32	48	51,2	74,5	84,7	69	1/4"x28	9x7 - 10,5x6	333.128	
OS 32 SX	no	5,23	1,2	22.000	270	38	15	30,3	45	53	74,5	75,5	61	1/4"x28	9x6 - 10x6	333.062	
OS 40 FX	no	6,47	1,36	17.000	386	44	17,5	34,5	51	60,5	85	86,5	68,5	1/4"x28	9x7 - 10x7	333.032	
OS 46 FX	no	7,45	1,62	17.000	375	44	17,5	34,5	51	60,5	85	86,5	68,5	1/4"x28	9x7 - 10x8	333.035	
OS 61 FX	no	9,97	1,90	17.000	535	52	25	42,6	61	66,5	96	103	82	5/16"x24	11x7 - 12x7	333.036	
OS 91 FX	no	14,95	2,84	16.000	560	52	25	42,6	61	66,5	96	103	82	5/16"x24	11x7 - 12x7	333.127	
OS 32 SX-H	no	5,23	1,15	21.000	290	38	15	30,3	45	53	74,5	77	61	1/4"x28	9x5 - 9x7	333.038	
OS 61 SX-H	no	9,95	2,1	18.000	600	52	25	42,6	61	65	93	100,5	79	5/16"x24	11x7 - 12x7	333.039	
OS 140 RX	no	23,00	3,50	10.000	830	58	30	48	70	75	116	118	95	5/16"x24	14x12 - 17x12	333.061	
OS 140 RX-FI	no	23,00	3,50	10.000	830	58	30	48	70	75	116	118	95	5/16"x24	14x12 - 17x12	333.125	
OS 160 FX	no	26,23	3,7	9.000	925	62	30	51,5	74	80	116	123,2	96,7	3/8"x24	15x10 - 18x10	333.126	
OS BGX-1	no	34,97	4,1	10.000	1340	74	32	60,5	85	99	157	167	111	3/8"x24	18x10 - 20x10	333.043	
OS FS-26S	no	4,41	0,41	12.000	268	36	14	29	44	48,5	84	86,5	70	1/4"x28	9x6 - 10x6	333.044	
OS FS-52S	no	8,56	0,8	12.000	434	44	17,5	34	51	58	80,5	101	82	1/4"x28	10x8 - 12x7	333.045	
OS FS-70S	no	11,5	1,10	12.000	570	50	21	40	58	66	99	116,5	96	5/16"x24	11x8 - 14x7	333.046	
OS FS-91S	no	14,95	1,60	11.000	630	52	25	42,6	60	66,5	91,5	121	99	5/16"x24	11x10 - 16x6	333.047	
OS FS-91S-II p	no	14,95	1,60	11.000	630	52	25	42,6	60	66,5	91,5	121	99	5/16"x24	11x10 - 16x6	333.099	
OS FS-120S III	no	19,96	2,10	12.000	920	58	25	47	67	77	104	138,5	115	5/16"x24	14x9 - 18x6	333.093	
OS FT-160	no	26,52	--	10.000	1100									5/16"x24	15x8 - 20x6	333.049	